

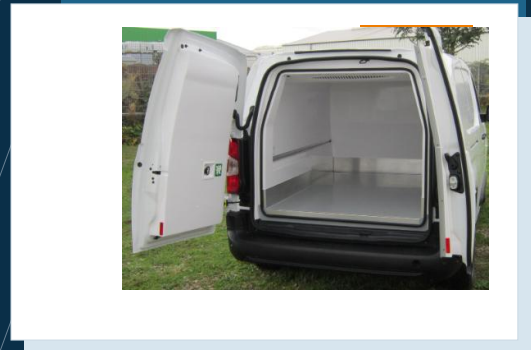
Fahrzeugdatenblatt

Citroën e-Berlingo K9 Frischdienst elektrisch

FRISCHDIENST

ELEKTRISCHE ...

COOLJET C106 EA



Marke
Citroën

Modell
e-Berlingo K9

Einsatz
Frischdienst

Kühlanlage
CoolJet C106 EA

Kurzprofil

Diese Fahrzeuglösung ist als Kerstner Kühlfahrzeug für Frischdienst ausgelegt. Die Lösung verbindet Fahrzeugbasis, Innenisolation, Laderaumausstattung und passende Kühltechnik zu einem abgestimmten System für den täglichen Verteilerverkehr. Als Kühlanlage ist CoolJet C106 EA hinterlegt.

Für die Auslegung

- Ware
- Tourprofil
- Türöffnungen
- Standzeiten
- Nutzlast

Konkret geplant, sauber vergleichbar

Die konkrete Auslegung wird im Angebot gemeinsam geprüft. Grundlage sind Temperaturbereich, Einsatzprofil, Beladung und Fahrzeugvariante.

<https://kerstner.info/citroen-e-berlingo-k9-frischdienst-elektrisch/>

Kühltechnik & Varianten

Kühlanlage

CoolJet C106 EA

Unterflur für passende Fahrzeugbasis.

944W BEI 0°C

12V/45A



Einsatz

Frischdienst

Temperaturbereich und Einsatzprofil werden je Anfrage geprüft.

Energie & Kühlbetrieb

- Elektrische Kühlung - Kühltechnik und Energieversorgung passend zur elektrischen Fahrzeugbasis.
- 230V-Standkühlung - Optional für Standzeit, Vorkühlung oder längere Beladung.

Modellvarianten mit passender Kühlanlage

L1

L1 Radstand 2785mm ElektroCoolJet C106 EA BEV

Laderaumlänge: 1520 mm | Breite Radkästen: 1120 mm
Laderaubreite: 1350 mm | Laderaumhöhe: 970 mm
Ladevolumen: 1,7 m³ | Ausbaugewicht: ca. 150 kg ...

L2

L2 Radstand 2975mm ElektroCoolJet C106 EA BEV

Laderaumlänge: 1870 mm | Breite Radkästen: 1120 mm
Laderaubreite: 1350 mm | Laderaumhöhe: 970 mm
Ladevolumen: 2,1 m³ | Ausbaugewicht: ca. 175 kg ...

Ausstattung & Optionen

Serienausstattung

enthalten

- Kerstner easyfit-Isolierung
- LED-Innenraumleuchte
- Robuster Laderaumboden
- Praxisgerechte Zurr- und Schutzdetails

Zubehör & Optionen

optional

Nicht im Serienumfang enthalten. Ausführung und Preis werden im Angebot separat ausgewiesen.

- TÜV-Abnahme Pflicht
- Standkühlung 230V
- Temperaturschreiber
- Aluminiumbodenplatte Radstand 2785mm
- Aluminiumbodenplatte Radstand 2975mm
- Antirutschmatte für Laderaumboden Radstand 2785mm

+ weitere Angaben auf der Fahrzeugseite

Fahrzeugcodes

Pflichtcodes und Darf-Nicht-Codes für die technische Prüfung.

Pflichtcodes

PC17, PX13, Doppelflügelhecktür, BQ01, bei, ePower, PX35, Ersatzrad, Schiebetür, GB23/GB33/GB38/GB43/GB44, AD3, PB02, HMG, J89, Vorbereitung, 5L7

Fahrzeiglösung anfragen

Kerstner GmbH | Werner-von-Siemens-Straße 9 | 68649 Groß-Rohrheim

vertrieb@kerstner.de

| +49 (0)6245 90770-53

Beratung anfragen